



EKRAN SZKLANY TYP A



Ilustracja 1: Ekran Szklany typu A w zabudowie przyściennej

STANDARDOWE WYKONANIE:

Ekran Szklany wykonany ze szkła float o grubości 8mm, hartowanego, krawędzie szkła polerowane

Dolna krawędź szkła wklejona w profil aluminiowy, w którym zamocowane są stopki regulacyjne służące do wypoziomowania Ekranów

Kolejne moduły Ekranów łączone za pomocą specjalnych łączników do Ekranów Szklanych typ A. Do wzajemnego połączenia standardowo stosowane są dwa łączniki.

Standardowy wymiar Ekranu: wysokość całkowita: 2000mm; szerokość: 1000mm.

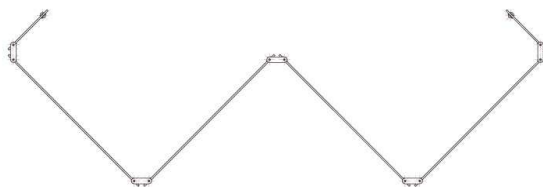
Charakterystyka i możliwości produktu:

- Ekran stosowany jako element nośny do prezentowania np. grafik. Drugim najczęstszym zastosowaniem jest zastosowanie do odgródzenia eksponatów, obrazów od Zwiedzających.
- Specjalne łączniki do Ekranów typ A pozwalają na łączenie kolejnych Ekranów pod kątem w zakresie 0°-90°.
- Zastosowanie profilu ze stopkami ułatwia wypoziomowanie.
- Budowa łącznika pozwala na wzajemne łączenie Ekranów ze sobą, a przy zastosowaniu elementu przejściowego zamocowanie Ekranu do ściany.
- Ekran typu A posiada możliwość zamocowania na nim Listwy Muzealnej LM-10, co umożliwi zamocowanie grafik i płynne dopasowanie rozstawu linek do szerokości grafiki.
- Możliwość zastosowania oświetlenia halogenowego lub Oświetlenia LED w ceowniku.
- Możliwość wykonania opakowań wielokrotnego użytku, umożliwiających bezpieczne przechowywanie Ekranów.

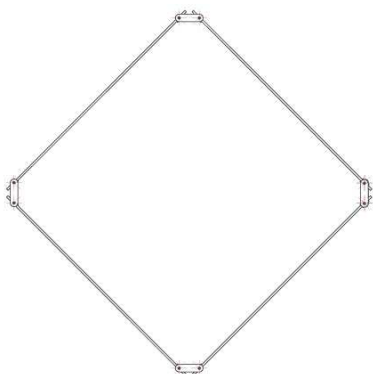
PRZYKŁADOWE KONFIGURACJE:



Ilustracja 2: Aranżacja z ułożonymi Ekranami w linii prostej. W takim przypadku konieczne jest zastosowanie żeber usztywniających



Ilustracja 3: Aranżacja z ułożonymi Ekranami pod kątem 90°, zabezpieczonymi żebrami usztywniającymi konstrukcję

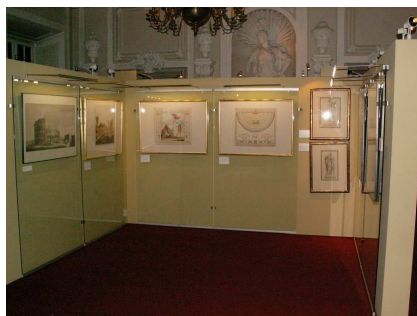


Ilustracja 4: Aranżacja z ułożonymi Ekranami pod kątem 90°, w kształcie kwadratu

PRZYKŁADOWE REALIZACJE:



Fot.1



Fot.2



Fot.3



Fot.4



Fot.5

SPIS Fotografii:

Fot.1,2,3,4 Biblioteka Narodowa w Warszawie. Ekrany szklane ustawiane w różnych konfiguracjach, mocowane do ściany. Ekrany wyposażone w oświetlenie typu LED z możliwością regulacji natężenia oświetlenia w celu spełnienia norm konserwatorskich. Ekrany wyposażone w listwy LM-10 umożliwiające podwieszanie grafik i antyram.

Fot. 5 Biblioteka Narodowa w Warszawie. Ekrany szklane mocowane do ściany w celu zabezpieczenia obrazu.