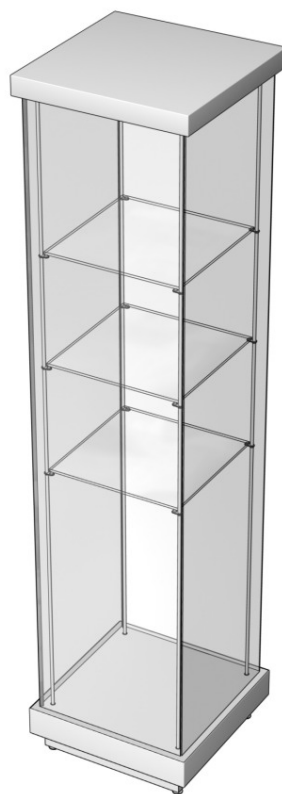




GABLOTA SZCZELNA TYP M100



Ilustracja 1: Gablota M100

STANDARDOWE WYKONANIE:

Gablota wykonana jako szczelna

Korpus szklany gabloty wykonany ze szkła bezpiecznego laminowanego o grubości 8,4mm. Krawędzie pionowe fazowane pod kątem 45° polerowane

Krawędzie pionowe łączone za pomocą silikonowej bezbarwnej uszczelki. Szklane boki wklejone za pomocą neutralnego silikonu w profile aluminiowe lakierowane proszkowo

Zamek z wkładką dyskową (Abloy/Gerda), spełniający wymogi klasy C (najwyższa klasa odporności na włamanie). Możliwość zastosowania systemu jednego klucza

Jeden bok to drzwi, otwierane na zawiasie, kąt otwarcia około 110°

Gablota wyposażona w stopki regulacyjne do wypoziomowania gabloty

WERSJE WYKONANIA:

Materiał konstrukcyjny:

- dolne zwieńczenie: profil aluminiowy lakierowany proszkowo, możliwość zastosowania cokołów ozdobnych,
- górne zwieńczenie: profil aluminiowy lakierowany proszkowo, możliwość zastosowania cokołów ozdobnych.

Szkoło:

- laminowane, grubość 8,4mm,
- float hartowane, grubość 8mm,
- laminowane Optiwhite®, grubość 8,4mm,
- float Optiwhite® hartowane, grubość 8mm.

Oświetlenie:

- oświetlenie LED z możliwością regulacji natężenia oświetlenia (manualną lub za pomocą pilota),
- panel świetłkowy. Świetłówki typu T5 o barwie światła 3000 lub 4000K, ukryte za panelem ze szkła laminowanego mlecznego,
- oprawy halogenowe, regulowane w zakresie kąta 0°-45°, źródło światła - markowe halogeny dichroiczne.

Otwieranie:

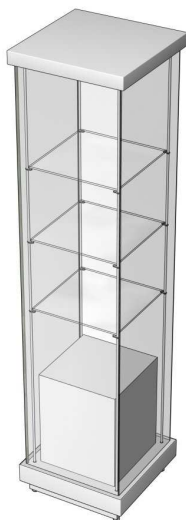
- przednia tafla szkła -drzwi otwierane na zawiasach, kąt otwarcia około 110°.

Wyposażenie dodatkowe:

- półki z możliwością regulacji wysokości położenia, półki skośne z plexi,
- montowane na stałe lub demontowalne plecy,
- w plecach możliwość zamocowania profili do mocowania haczyków, półek,
- relingi ze stali nierdzewnej umożliwiające podwieszanie eksponatów,
- postumenty wewnętrzne ze szkła lub płyty MDF malowanej natryskowo,
- postumenty wewnętrzne z płyty MDF malowanej natryskowo, z oświetleniem LED,
- pochyłe półki z plexi,
- konstrukcja pozwalająca na przewożenie wózkiem widłowym lub specjalnym dyszlem,
- podświetlanie od dołu szklanego postumentu.

Inne:

- przy tej konstrukcji istnieje możliwość wykonania gablot o dowolnym kształcie podstawy.



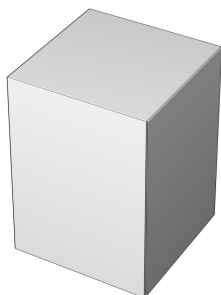
Ilustracja 2: Gablota z ramką oświetleniową LED i postumentem



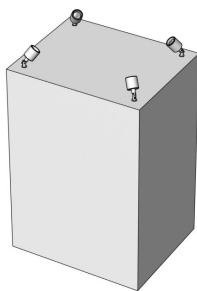
Ilustracja 3: Gablota na planie pięciokąta



Ilustracja 4: Gablota z ramką oświetleniową, półkami i postumentem



Ilustracja 5: Postument wewnętrzny



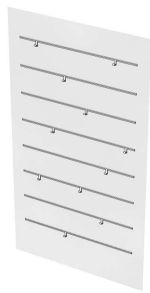
Ilustracja 6: Postument wewnętrzny z regulowanymi oprawami LED



Ilustracja 7: Półki skośne z plexi



Ilustracja 8: Plecy wewnętrzne



Ilustracja 9: Plecy wewnętrzne z profilami do zawieszania haków



Ilustracja 10: Górne zwieńczenie z punktami oświetlenia LED

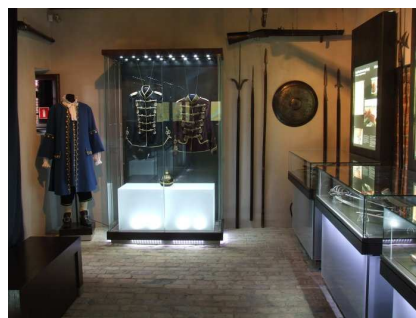
PRZYKŁADOWE REALIZACJE:



Fot.1



Fot.2



Fot.3



Fot.4



Fot.5



Fot.6



Fot.7



Fot.8



Fot.9

SPIS Fotografii:

Fot.1 Muzeum Bursztynu w Gdańsku. Gablota na planie prostokąta, jeden bok otwierany. Oświetlenie diodami LED, podświetlanie cokołów gabloty oraz podświetlane postumenty ze szkła piaskowanego. Elementy ozdobne wykonane z płyty fornirowanej okleiną dębową, bejcowanej na kolor wenge, lakierowane.

Fot.2 Muzeum Bursztynu w Gdańsku. Gablota na planie pięciokąta, dwa boki otwierane. Oświetlenie diodami LED, podświetlanie cokołów gabloty, wewnątrz półki oraz podświetlane postumenty ze szkła piaskowanego. Elementy ozdobne wykonane z płyty fornirowanej okleiną dębową, bejcowanej na kolor wenge, lakierowane.

Fot.3 Muzeum Bursztynu w Gdańsku. Gablota na planie prostokąta, dwa boki otwierane. Oświetlenie diodami LED, podświetlanie cokołów gabloty, wewnątrz plecy obite blachą stalową oraz podświetlane postumenty ze szkła piaskowanego. Elementy ozdobne wykonane z płyty fornirowanej okleiną dębową, bejcowanej na kolor wenge, lakierowane.

Fot. 4, 7 Centralne Muzeum Włókiennictwa w Łodzi. Gablota M100 z pojemnikami na absorber, relingami. Oświetlenie świetłówkowe o współczynniku oddawania barw $Ra > 91$.

Fot. 5, 6 Muzeum Archeologiczne i Etnograficzne w Łodzi. Gabloty przystosowane do przewożenia. Oświetlenie LED w górnym zwieńczeniu.

Fot. 8 Muzeum w Nysie. Gablota na rzeźbę Wilgefortis. Gablota z oświetleniem świetłówkowym i wysuwaną szufladą na pojemnik z absorberem.

Fot. 8 Muzeum Okręgowe w Toruniu. Gabloty z oświetleniem LED umieszczonym w górnym zwieńczeniu oraz w półkach wykonanych z płyty fornirowanej "dąb".