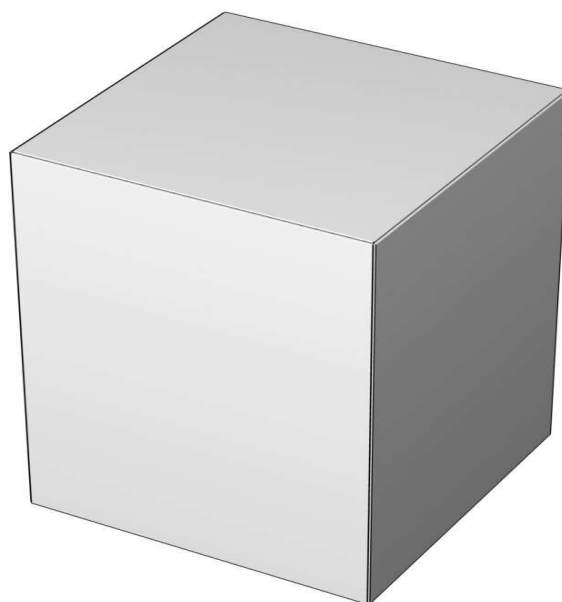




## Postumenty Ekspozycyjne



*Ilustracja 1: Postument Ekspozycyjny*

### STANDARDOWE WYKONANIE:

Postument gabloty wykonane z płyty MDF, lakierowany natryskowo farbą poliuretanową strukturalną
Postument wyposażona w stopki regulacyjne do wypoziomowania gabloty
Krawędzi postumentów łączone na 45°, fazowane krawędzie

### WERSJE WYKONANIA:

#### Materiał postumentu:

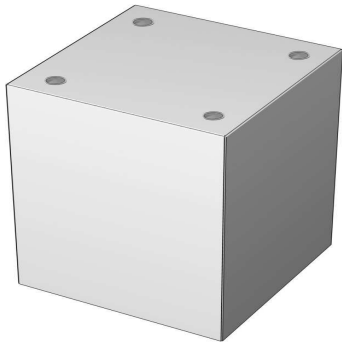
- płyta MDF,
- płyta wiórowa oklejana naturalnym fornirem (fornir drewniany),
- szkło.

#### Lakierowanie natryskowe:

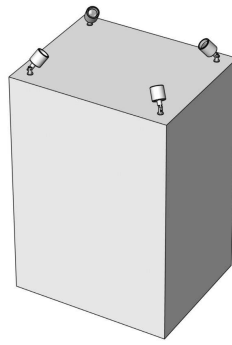
- farba poliuretanowa strukturalna lub gładka (kolor RAL lub NCS S),
- farba wodorozcieńczalna (kolor RAL lub NCS S),
- bejca,
- lakier bezbarwny,
- inne farby i lakiery.

#### Oświetlenie:

- oświetlenie LED z możliwością regulacji natężenia oświetlenia (manualną lub za pomocą pilota),
- ceownik ze stali nierdzewnej z diodami LED,
- oprawy halogenowe o regulowanym kącie nachylenia.



*Ilustracja 3: Oświetlenie punktowe LED*



*Ilustracja 4: Oświetlenie punktowe LED w regulowanych oprawkach*



*Ilustracja 2: Ceownik z diodami LED*

### PRZYKŁADOWE REALIZACJE:



*Fot.1*



*Fot.2*



*Fot.3*



*Fot.4*



*Fot.5*



*Fot.6*

#### SPIS Fotografii:

Fot.1,2. Muzeum Narodowe we Wrocławiu. Postumenty wzmacniane pod rzeźby.

Fot.3. Muzeum Narodowe we Wrocławiu. Postumenty ze szkła.

Fot. 4. Zakład Narodowy im. Ossolińskich we Wrocławiu. Postument ekspozycyjny osłonięty Ekranami Szklanymi typ B

Fot. 5. Zakład Narodowy im. Ossolińskich we Wrocławiu. Postument ekspozycyjny.

Fot. 6. Muzeum Reginalne w Jarocinie. Postumenty.

2009.03.03 – ver.2